

 gut
zu
wissen:

ReformhausMarketing GmbH

Osterbekstraße 90a
22083 Hamburg

T: +49 (0)40 / 28 05 819 - 18
F: +49 (0)40 / 28 05 819 - 19
office@reformhaus.de


www.reformhaus.de

Zarrentin, 5.4.2011

neuform Genossenschaft strukturiert den Handelsbereich neu!


Mit beinahe 90%iger Zustimmung zu einem Antrag von Vorstand und Aufsichtsrat haben die Mitglieder der neuform VDR eG Genossenschaft auf der außerordentlichen Generalversammlung am 20.3. 2011 grünes Licht für eine wesentliche Veränderung der bisherigen Organisationsstruktur der Reformhaus-Verbundgruppe gegeben.

Der genossenschaftseigene Produktions- und Handelsbetrieb wird im ersten Schritt von der bisherigen Genossenschaft ausgegliedert und in Folge in einer neu gegründeten Aktiengesellschaft alle Handelsbereiche, die bisher in Tochtergesellschaften betrieben wurden, zusammenfassen. Der Geschäftsbetrieb der Handelsunternehmen der neuform wird eine moderne und wirtschaftlich unabhängige Einheit bilden, dessen Kerngeschäft der Vertrieb und die Logistik der handelseigenen Marken ist.

-  Eigentümer der Holding bleibt weiterhin zu 100% die neuform VDR eG. Der bisherige Vorstand der neuform eG wird die Geschäfte der neuen Holding führen. In den 3-köpfigen Aufsichtsrat der AG wird in den nächsten Wochen neben Mitgliedern des Kontrollgremiums des neuform-Verbundes ein unabhängiger Experte berufen.

Sitz der Holding ist Zarrentin am Schaalsee/West-Mecklenburg.

Die bisherigen Tochtergesellschaften des Handelsbereiches – insbesondere die seit 2009 umstrukturierte Lorenz und Lihn GmbH & Co.KG - wird ebenfalls in die ReformHandelsKontor AG eingebracht.

-  Auf der ao. Generalversammlung am 20.3.2011 in der Hamburger Speicherstadt berichtete der Vorstand im Vorgriff auf den derzeit in Prüfung befindlichen Jahresabschluss 2010, von einem positiven Ergebnis der neuform Genossenschaft in Höhe von ca. 1,8 Mio Euro für das vergangene Geschäftsjahr. Dazu hatte sich die gute Entwicklung in der Tochtergesellschaft Lorenz und Lihn auch 2010 fortgesetzt.

Für das Gesamtergebnis der neuform-Gruppe erwartet der Vorstand – unter Berücksichtigung von einmaligen Erträgen des Geschäftsjahres - ein Rekordergebnis.
Die Eigenkapitalquote der neuform VDR liegt wieder deutlich über 30%.

neuform® und Reformhaus® sind eingetragene Markenzeichen der neuform VDR eG und werden ausschließlich von den angeschlossenen Einzelhändlern (Reformhäuser) des Verbundes genutzt.



gut
zu
wissen:

ReformhausMarketing GmbH

Osterbekstraße 90a
22083 Hamburg

T: +49 (0)40 / 28 05 819 - 18
F: +49 (0)40 / 28 05 819 - 19
office@reformhaus.de

www.reformhaus.de

ZAHLEN . DATEN . FAKTEN

Einzelhandelsumsatz Reformhaus 2010:	€ 595 Mio. (+/- zu 2009: + 1,38 %)
Umsatz Handelsbereich:	8 %
Mitglieder neuform:	603
Mitglieder-/Partner Geschäfte Deutschland:	1448
Mitglieder-/Partner Geschäfte Österreich:	970
Bilanzsumme neuform VDR eG:	€ 9,77 Mio.
Eigenkapitalquote	ca. 33 %
Mitarbeiter:	98

Images:



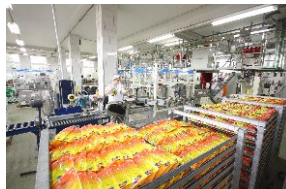
AR Reiner Herrmann



ao Generalversammlung Hamburg altes Zollamt



Produktion 1



Produktion 2



neuform in Zarrentin 1



Zahlen, Daten, Fakten - Darstellung

